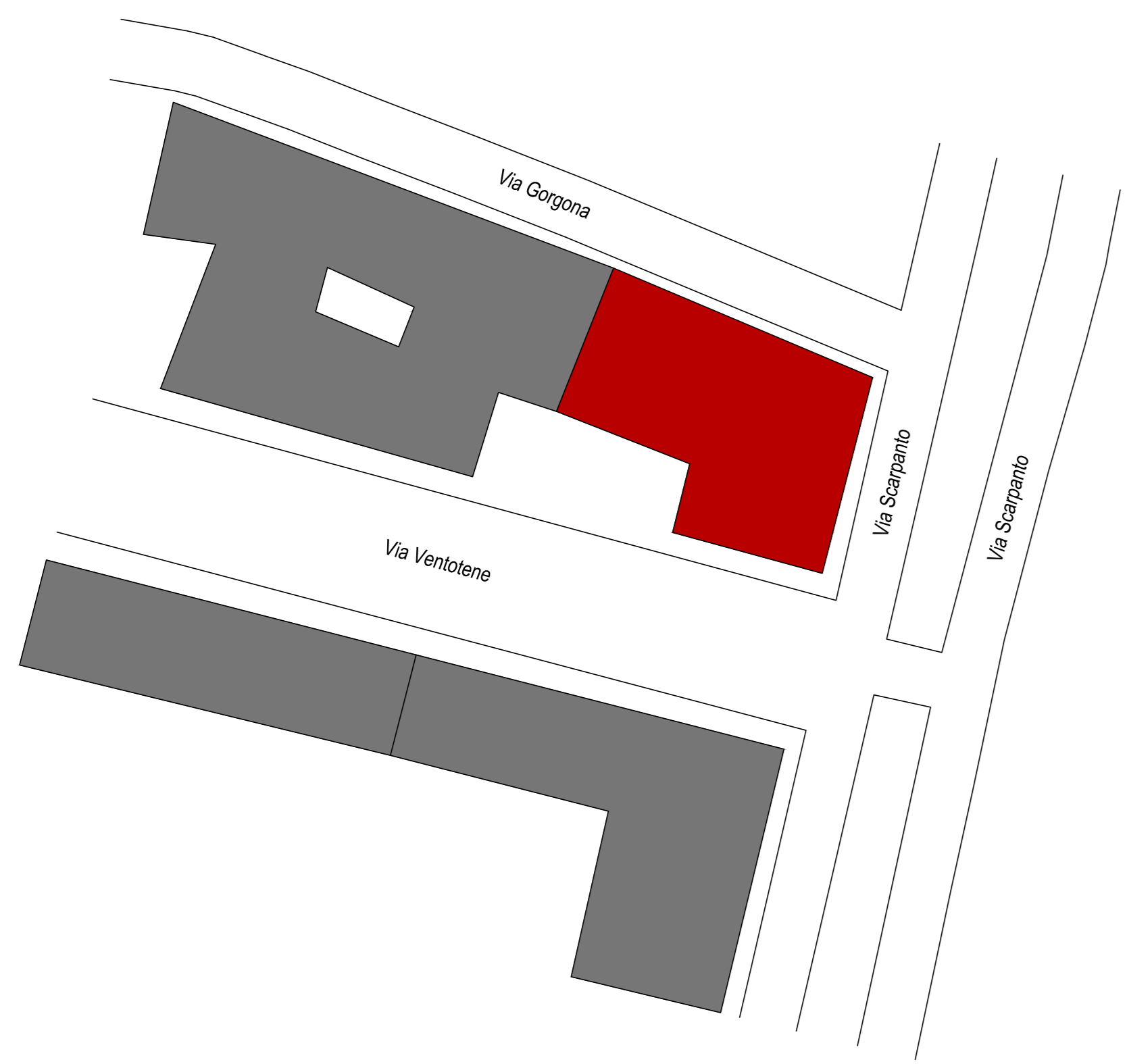
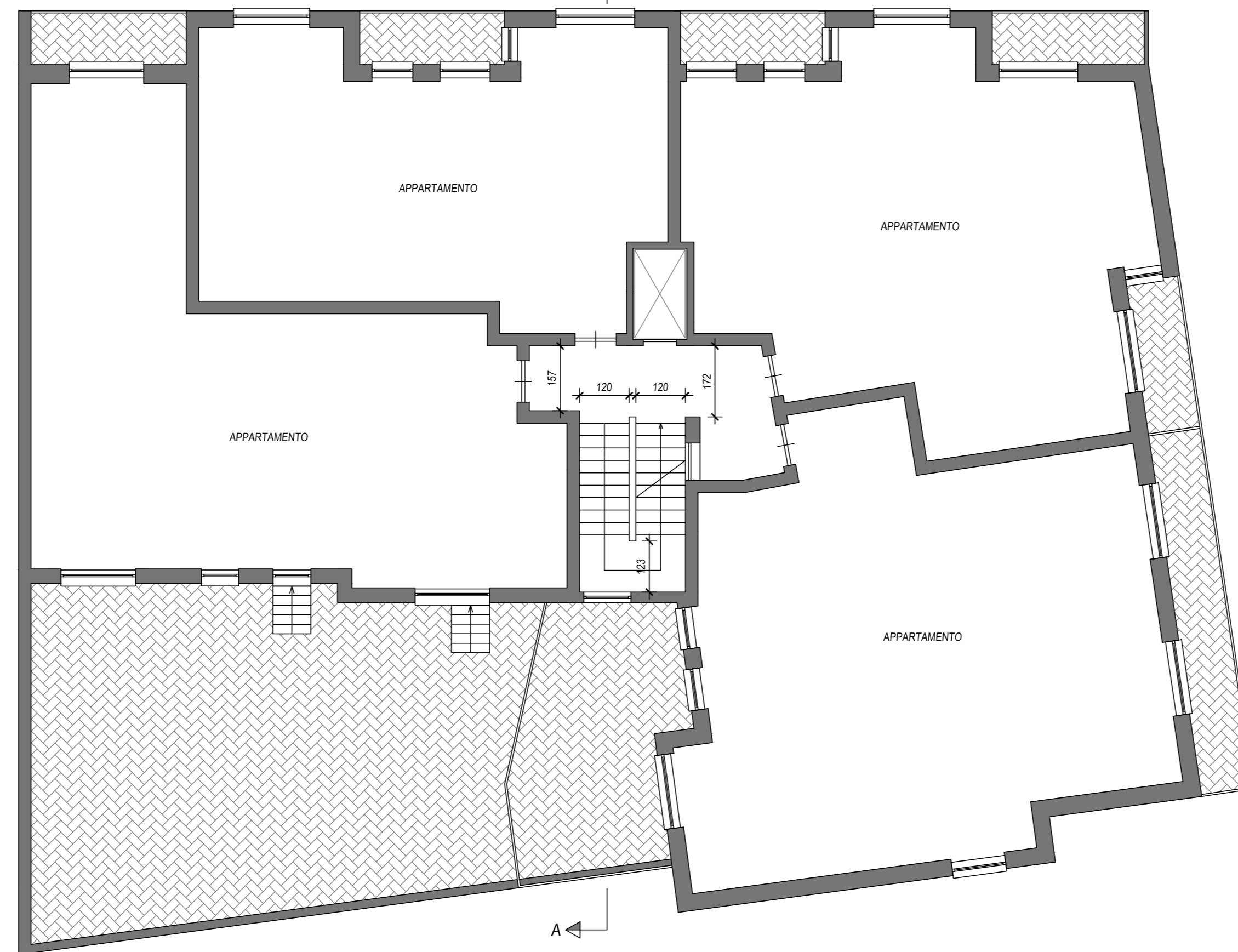


PLANIMETRIA DI INQUADRAMENTO
Scale 1:500



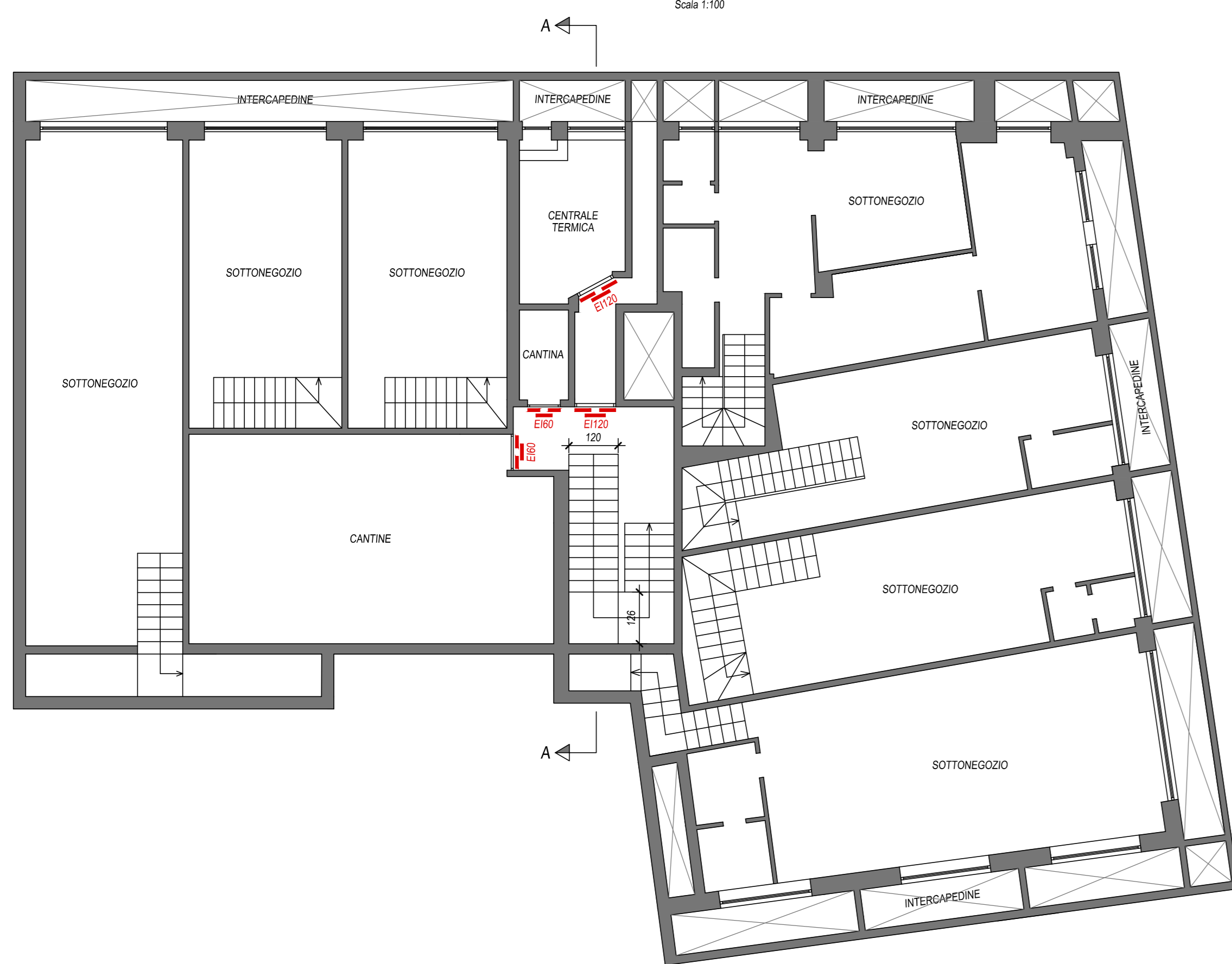
PIANTA PIANO PRIMO
Scale 1:100



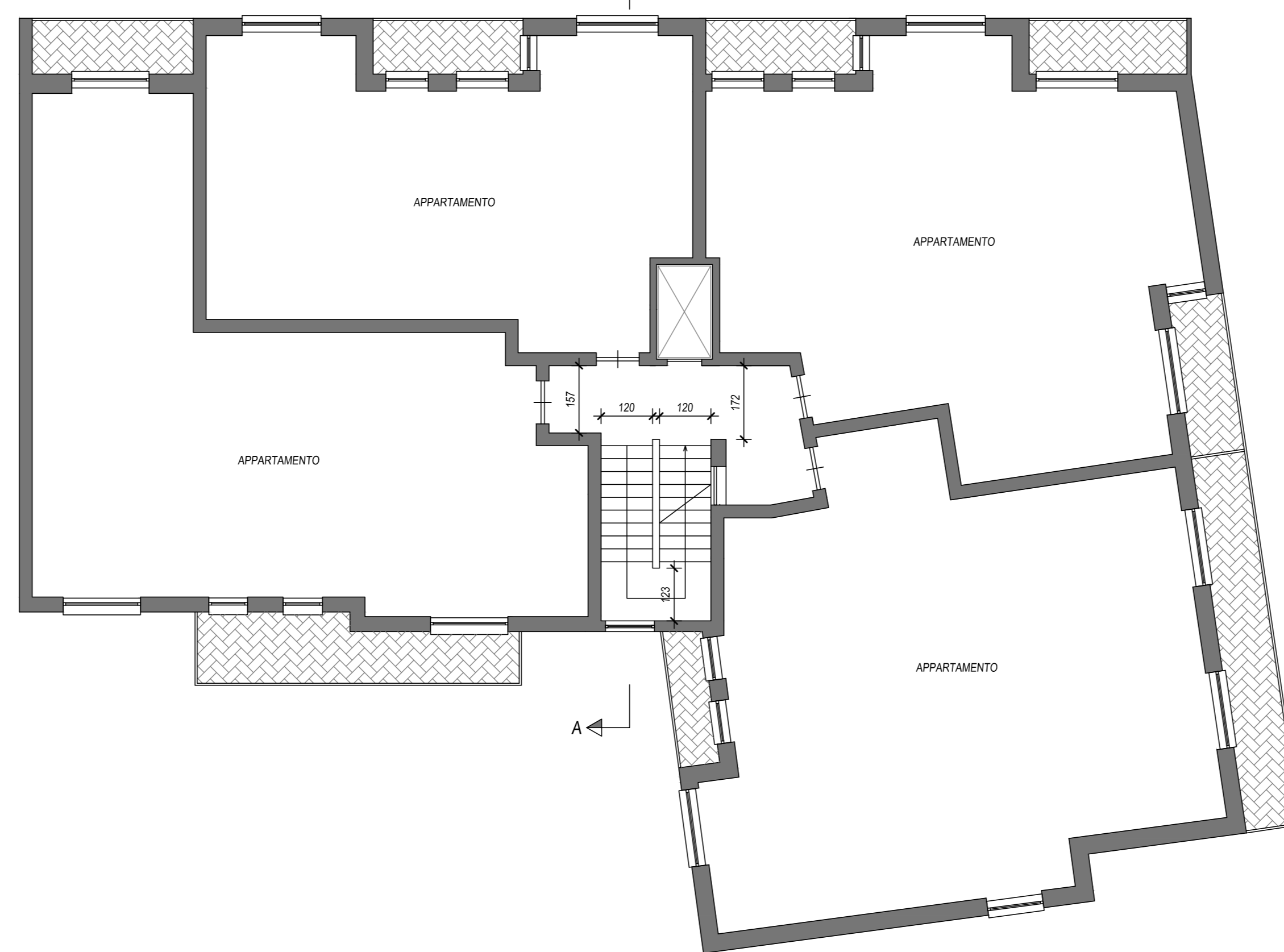
PIANTA PIANO 9°
Scale 1:100



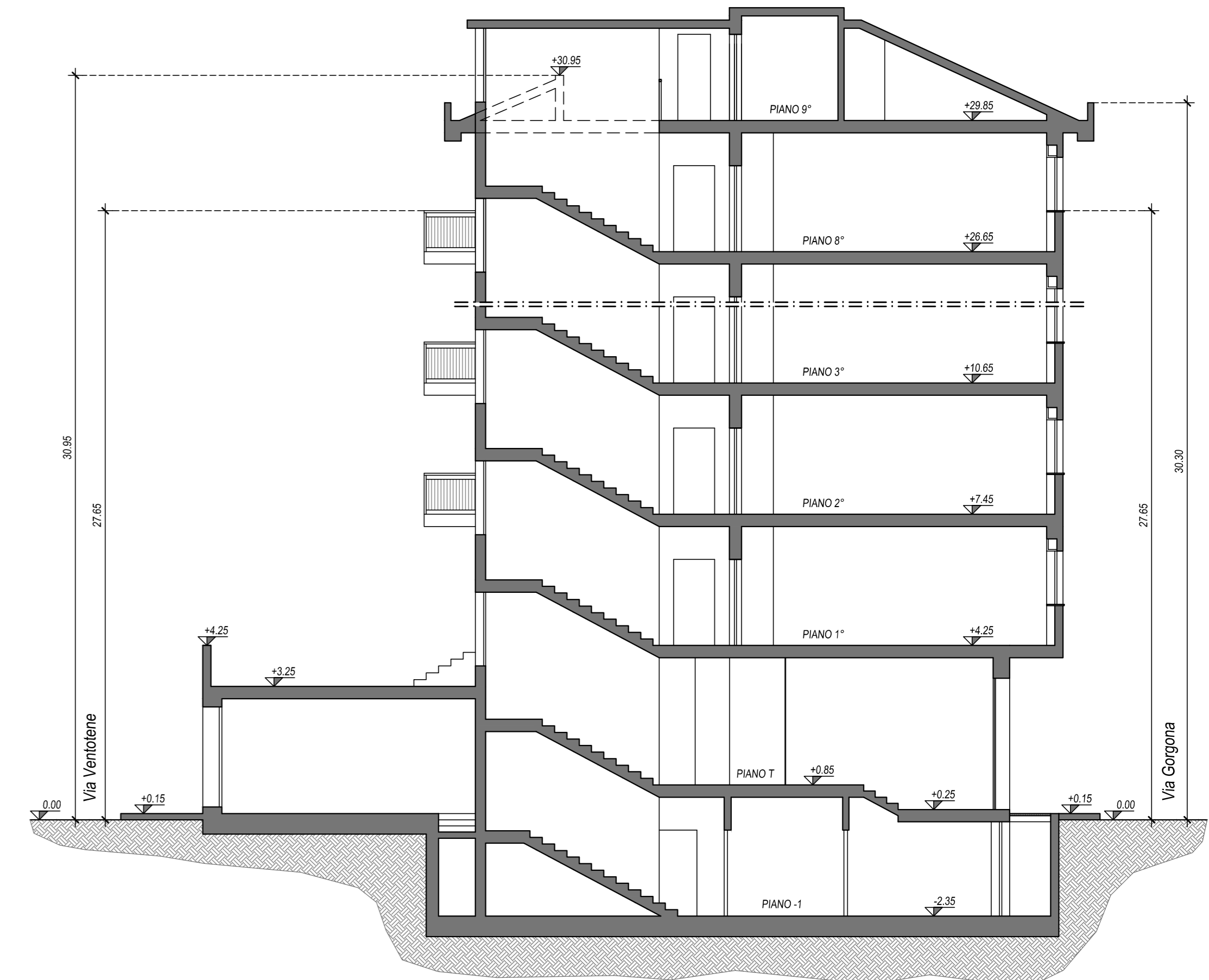
PIANTA PIANO INTERRATO
Scale 1:100



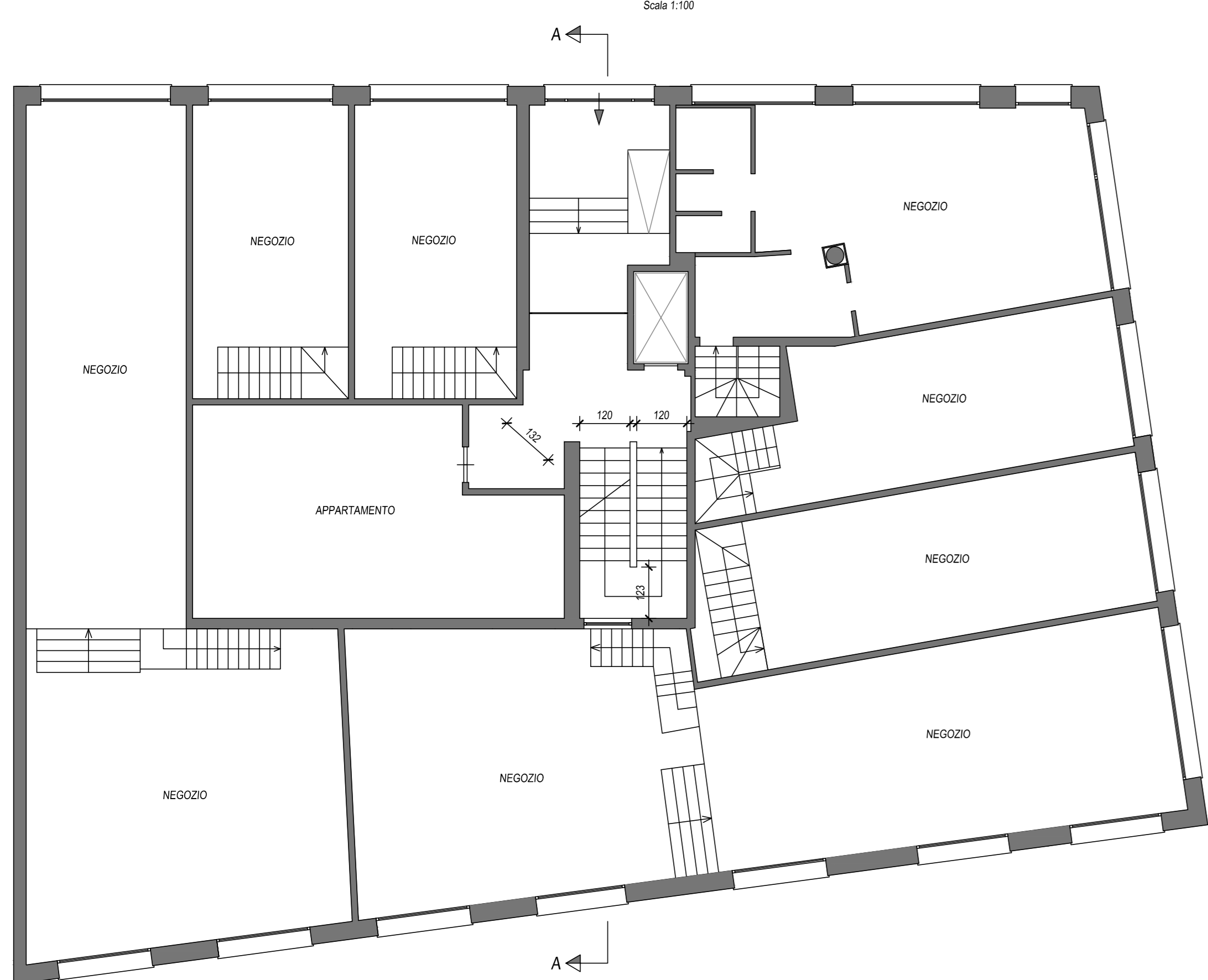
PIANTA PIANI DA 2° A 7°
Scale 1:100



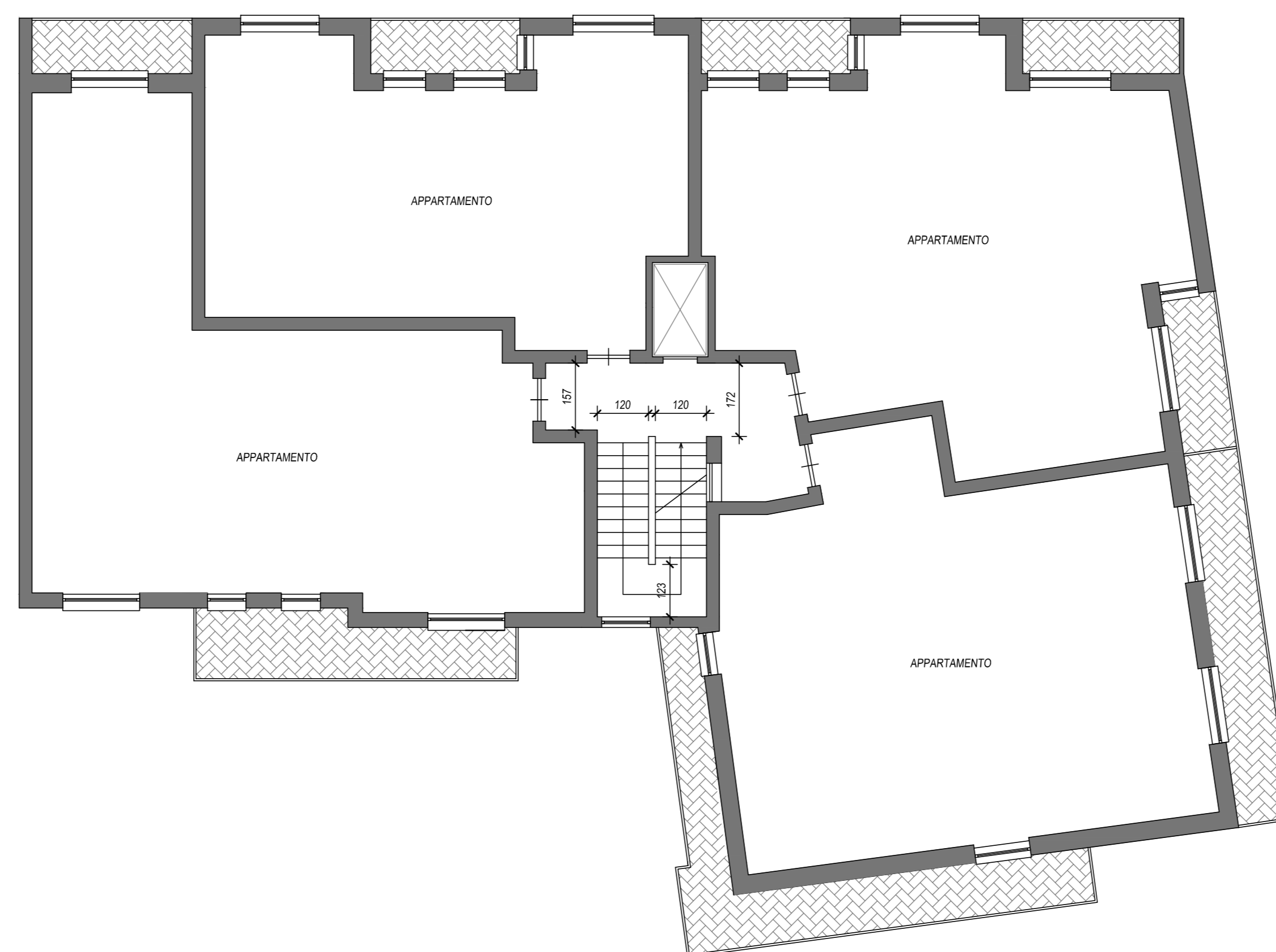
SEZIONE A-A
Scale 1:100



PIANTA PIANO TERRA
Scale 1:100



PIANTA PIANO 8°
Scale 1:100



MISURE GESTIONALI PER LA SICUREZZA ANTINCENDIO - LIVELLO DI PRESTAZIONE 1 (L.P.1)

- Il responsabile dell'attività (Amministratore di Condominio) deve predisporre apposito cartello informativo da esporre in luogo visibile a tutti contenente almeno le seguenti indicazioni:
- numeri telefonici per chiamate di emergenza: 115 oppure 112
 - divieti (es. divieto di depositare materiali di qualunque genere nelle scale e negli androni, divieto di fumare o usare fiamme libere, divieto di manomettere gli impianti elettrici o di utilizzare apparecchiature elettriche malfunzionanti, divieto di utilizzare l'ascensore in caso di incendio, divieto di deposito di sostanze infiammabili, bombole di gas, ecc.)
 - azioni da effettuare per la messa in sicurezza degli impianti (es. disalimentazione elettrica della centrale termica e interruzione flusso gas metano, ecc.)
 - numeri telefonici a cui segnalare anomalie di funzionamento di impianti, porte tagliafuoco, ecc.
 - istruzioni per l'esodo degli occupanti, anche in relazione alla presenza di persone con limitate capacità motorie
 - informazioni per le squadre di soccorso che intervengono sul posto

- Il responsabile dell'attività (Amministratore di Condominio) deve svolgere i seguenti compiti e funzioni:
- verificare periodicamente la pianificazione dell'emergenza
 - informare gli occupanti sulle procedure di emergenza e sulle misure preventive
 - verificare l'efficienza di tutti i sistemi, dispositivi e attrezzature antincendio riportando l'esito dei controlli in un REGISTRO DEI CONTROLLI
 - verificare l'osservanza dei divieti
 - informare ditte e imprese di manutenzione operanti all'interno dell'attività circa i rischi presenti
 - procedere alla preventiva valutazione dei rischi di incendio in caso di modifiche alle strutture, alle finiture, al rivestimento delle facciate, all'isolamento termo-acustico e agli impianti

- Gli occupanti (condomini) devono svolgere i seguenti compiti e funzioni:
- osservare le misure antincendio preventive predisposte dal responsabile dell'attività
 - non alterare la fruibilità delle vie di esodo e l'efficacia delle misure di protezione attiva e passiva
 - attuare le procedure di allarme e di comunicazione
 - attuare l'evacuazione secondo le procedure prestabilite

PRESCRIZIONI SULLA SEGNALETICA DI SICUREZZA

La segnaletica di sicurezza deve essere conforme alla norma UNI EN ISO 7010:2012

- vicino alla porta dell'ascensore, ad ogni piano, deve essere apposto il segnale di divieto di utilizzo dell'ascensore in caso di incendio
- ad ogni piano, in corrispondenza della rampa di discesa delle scale, deve essere apposto il segnale indicante la direzione dell'esodo

